



OMNIA®

Disposable Medical Devices

Omnia Education Program

**Corso teorico/pratico di assistenza
in chirurgia implantare**

5 novembre 2016, Piacenza

Relatori: Dr. Alfonso Baruffaldi, Dr. Andrea Baruffaldi,
Sig.na Elena Velluti

mahè
centro corsi

Programma

Sabato,

05 NOVembre 2016 / 9.00 - 17.00

Il corso ha lo scopo di preparare i corsisti all'allestimento del campo operatorio e all'assistenza in chirurgia orale/implantare

- Classificazione per ruoli dell'assistente in chirurgia orale, mansioni.
- Controllo delle infezioni: concetti di pulizia, disinfezione e sterilizzazione.
- Strumentario chirurgico, descrizione, utilizzo e manutenzione.
- Materiale monouso: caratteristiche, tipologie e preparazione del campo operatorio step by step.
- Imbustamento, utilizzo dell'autoclave, test di controllo.
- Descrizioni dei concetti base di anatomia dei tessuti parodontali e periimplantari, innesti in chirurgia, inserimento impianti e rigenerazione ossea.
- Concetti base di osteointegrazione.
- Lo strumentario chirurgico: descrizione e manutenzione.
- Equipe chirurgica: abbigliamento, vestizione (video).
- Preparazione del paziente: premedicazione, disinfezione, vestizione.
- Preparazione sala e campo operatorio.
- Assistenza in chirurgia implantare.
- Cenni sulle tecniche di assistenza durante la sutura.
- Fotografia endorale.
- Dimissione del paziente.
- Istruzioni postoperatorie.
- Gestione dei richiami.

Coffee Break & Lunch



Relatori

Dr. Alfonso Baruffaldi

Laureato in Medicina e Chirurgia a Bologna. Si specializza con lode in Odontostomatologia a Parma, autore di articoli su riviste nazionali ed internazionali, relatore a più di 300 tra corsi e congressi nazionali ed internazionali. Si occupa di implantologia dal 1986. Dall'anno accademico 1999-2000 è professore a contratto presso la Scuola di Specializzazione in Chirurgia Maxillo-facciale Università di Parma con insegnamento di "Chirurgia Ricostruttiva delle Atrofie Mascellari".

Dall'anno accademico 2000-2001 è professore a contratto in Implantologia presso il corso di laurea in Odontoiatria -Università di Parma.

Dal 2001 è docente al Corso di Perfezionamento in Implantologia presso l'Università di Parma.

Dal 2002 è docente nel Master in Implantologia presso l'Università di Parma. Dal 2010 è docente nel Master in Protesi Implantare presso l'Università di Pisa

Dal 2012 è docente nel Master in Implantologia presso l'Università di Napoli Federico II

Dal 2013 è Tutor presso la scuola di specializzazione in Chirurgia Odontostomatologica presso l'Università di Milano. Libero professionista in Piacenza, si occupa prevalentemente di chirurgia orale ed in particolare di implantologia.



Dr. Andrea Baruffaldi

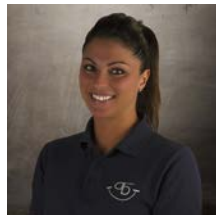
Laureato a pieni voti in Odontoiatria e Protesi dentaria presso l'Università degli studi dell'Insubria nel 2013, con tesi sperimentale dal titolo "La chirurgia guidata nella moderna odontoiatria digitale". Nello Studio Baruffaldi, si occupa di conservativa, endodonzia e progettazione protesica CAD-CAM.



Sig.na Elena Velluti

Esercita l'attività di assistente dentale dal 2005. Ha frequentato numerosi corsi riguardanti organizzazione studio odontoiatrico e assistenza odontoiatrica generale e chirurgia orale/implantare anche in veste di co-relatrice.

Collabora con lo Studio Baruffaldi dal 2015, dove attualmente riveste il ruolo di coordinatrice generale e responsabile dell'assistenza in chirurgia orale.



Informazioni generali

Sede del Corso

STUDIO DENTISTICO BARUFFALDI
Strada Val Nure 16 -
29122 Piacenza (PC)



Registrazione

Per iscrizioni contattare la segreteria organizzativa:

Omnia spa

Via F. Delnevo 190sx

43036 Fidenza (Parma) - Italy



Donatella Norma: callcenter@omniaspa.eu

Tel. +39 0524 504372 - Fax +39 0524 525230

Il corso sarà limitato a 30 partecipanti.

Costi

110 € + iva.

Saranno Omaggiati ai partecipanti nr. 2 set chirurgici completi del valore di eur 90.00

ref. 90.L0465



Omnia S.p.A.

Via F. Delnevo, 190 sx
loc. S. Michele Campagna - 43036 Fidenza (PR) - Italy
Ph. +39 0524 527453 - Fax +39 0524 525230
www.omniaspa.eu / info@omniaspa.eu

PIVA / VAT. IT 01711860344 - R.E.A. PR 173685
Capitale sociale i.v./ Company capital € 200.000,00